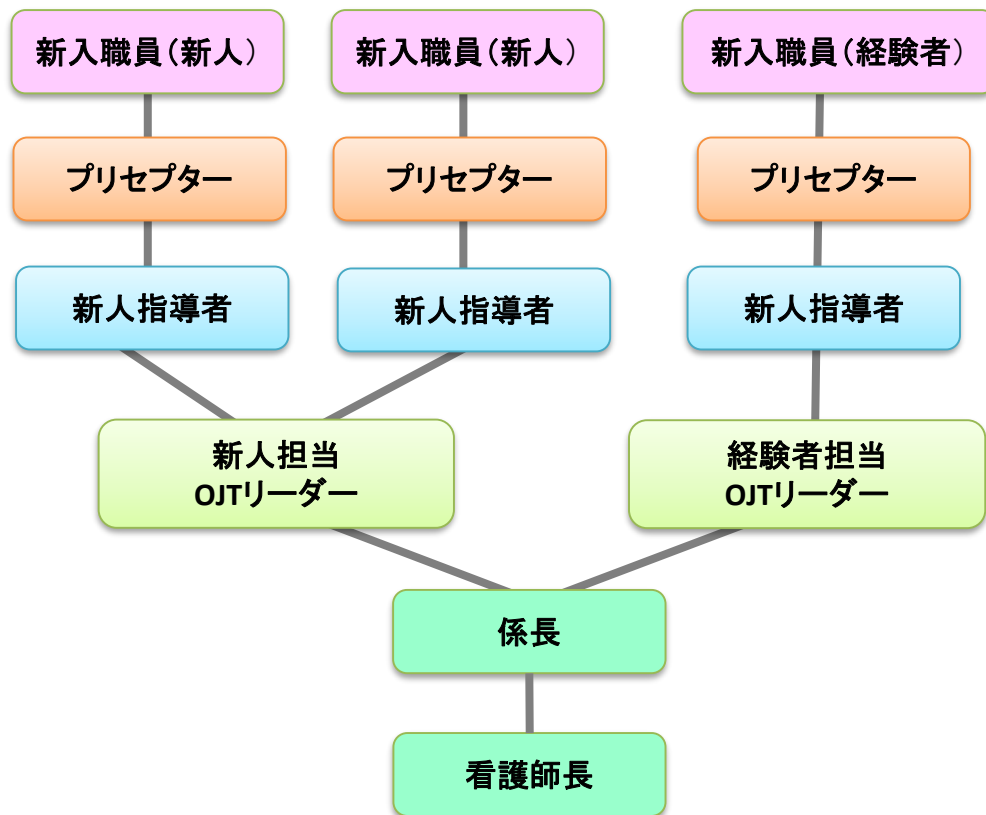


## 新入看護職員のサポート型教育体制



### 「サポート型教育体制」とは

1年間、新入看護職員（新人・経験者）一人一人に専任の指導者「プリセプター」「新人指導者」という名称の先輩看護師がついて成長を支援します。「OJTリーダー」は新入看護職員とそれぞれの指導者を、係長・看護師長は指導担当者を見守り支えるという指導者も育成・サポートする体制です。

新入看護職員を支援するだけでなく、指導者もみんなが成長できる

“**育み育まれる組織風土**”を目指しています。

みんなで成長できるんだね！

