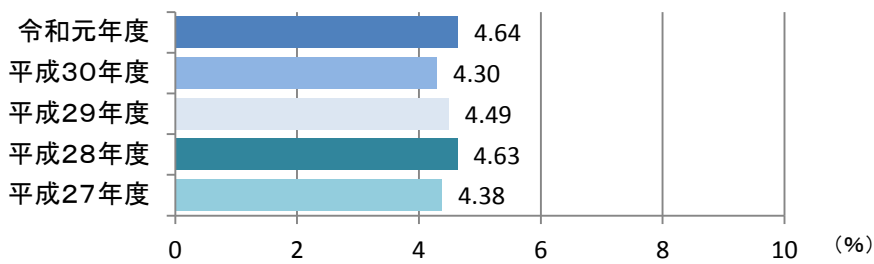


## I 経営指標 3. 内部ビジネスプロセスの視点

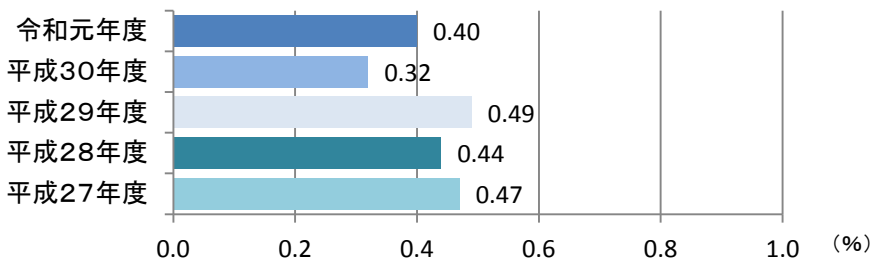
### 1. 死亡退院率

定義: 当院を退院された患者のうち、死亡退院された患者の割合です。



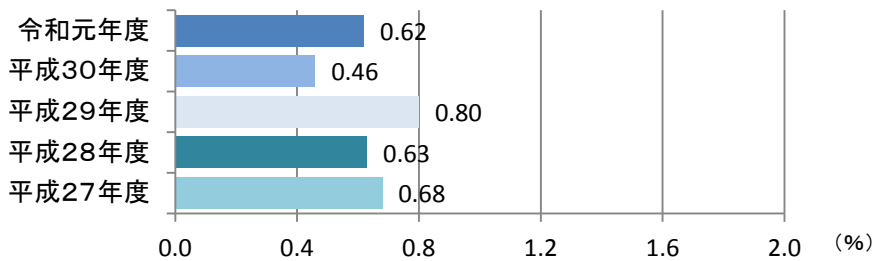
### 2. 再手術率(24時間以内)

定義: 実施手術のうち、24時間以内に再手術を必要とし実施した割合です。



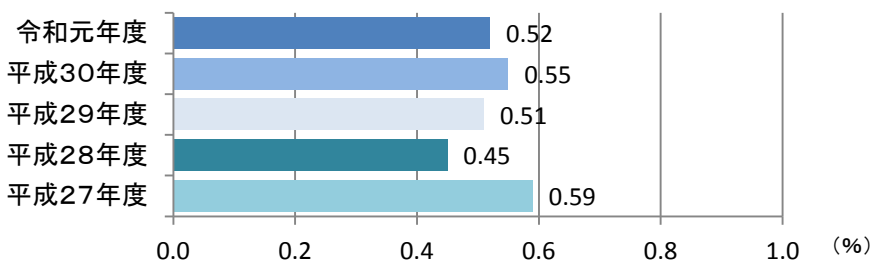
### 3. 再手術率(48時間以内)

定義: 実施手術のうち、48時間以内に再手術を必要とし実施した割合です。



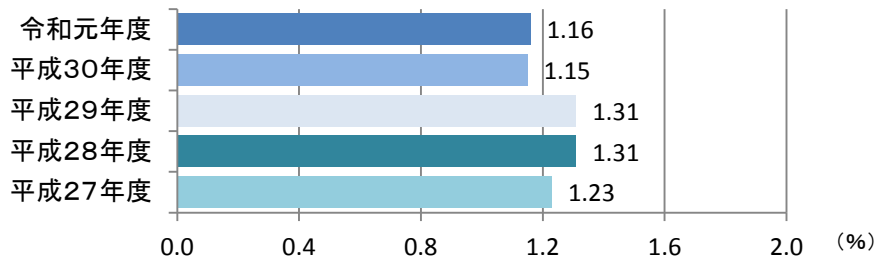
### 4. 3日以内の再入院率

定義: 入院患者のうち、退院後に容態悪化などにより3日以内に再入院が必要となった患者の割合です。



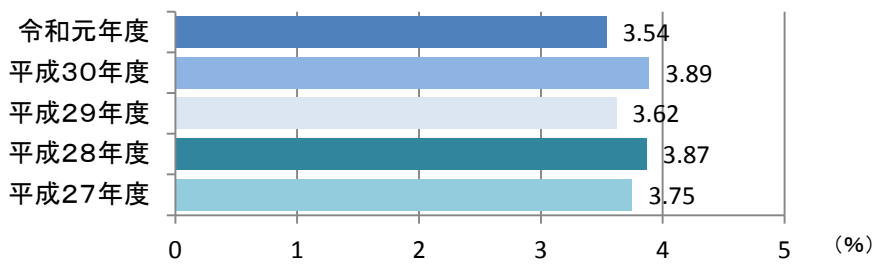
### 5. 7日以内の再入院率

定義:入院患者のうち、退院後に容態悪化などにより7日以内に再入院が必要となった患者の割合です。



### 6. 30日以内の再入院率

定義:入院患者のうち、退院後に容態悪化などにより30日以内に再入院が必要となった患者の割合です。



### 7. 42日以内の再入院率

定義:入院患者のうち、退院後に容態悪化などにより42日以内に再入院が必要となった患者の割合です。

